

# Innovationen brauchen Kapital

Sie haben eine innovative Geschäftsidee? Ihnen fehlen aber die finanziellen Mittel, um Ihre Innovation in die Tat umzusetzen?

Wir helfen Ihnen, die passende Förderung zu finden, um Ihr Produkt, Ihre Dienstleistung oder ein Verfahren erfolgreich weiter zu entwickeln.

Wir beraten Sie gern - neutral und unentgeltlich.

## Innovationsberater der WTSH

Wirtschaftsförderung und Technologietransfer  
Schleswig-Holstein GmbH

- Unterstützung von der Idee bis zum konkreten Projekt
- Identifikation von Innovationspotenzialen
- Beratung zu Förderung und Schutzrechten

[wtsh.de/innovationsberatung](http://wtsh.de/innovationsberatung)

## Förderlotsen der IB.SH

Investitionsbank Schleswig-Holstein

- Finanzierungs- und Förderberatung zur Gesamtfinanzierung Ihrer Innovation

[ib-sh.de/foerderlotse](http://ib-sh.de/foerderlotse)

## Beratung des EEN

Enterprise Europe Network Hamburg / Schleswig-Holstein

- Innovationsprogramme der EU inklusive Innovationsmanagement-Check

[een-hhsh.de](http://een-hhsh.de)

**WT.SH** 

Wirtschaftsförderung und  
Technologietransfer Schleswig-Holstein GmbH  
Lorentzendam 24 · 24103 Kiel  
[wtsh.de](http://wtsh.de)

**MBG**   
Schleswig-Holstein

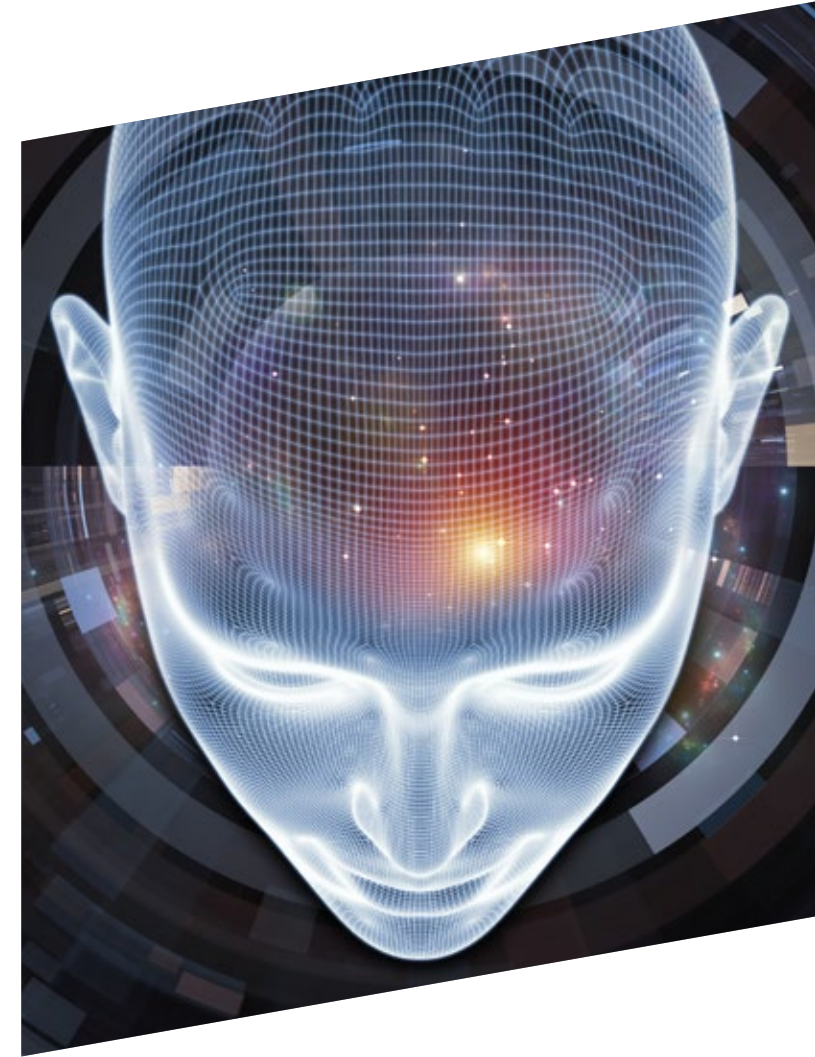
Mittelständische Beteiligungsgesellschaft  
Schleswig-Holstein mbH  
Lorentzendam 21 · 24103 Kiel  
[mbg-sh.de](http://mbg-sh.de)

**IB.SH**

Ihre **Förderbank**

Investitionsbank Schleswig-Holstein  
Fleethörn 29-31 · 24103 Kiel  
[ib-sh.de](http://ib-sh.de)

# Ihre Innovation. Unsere Förderung.



Stand: Dezember 2017

Schleswig-Holstein. Der echte Norden.

# Zuschüsse

## WTSH

Wir unterstützen schleswig-holsteinische Unternehmen bei ihren F&E-Innovationstätigkeiten mit Zuschüssen aus dem Landesprogramm Wirtschaft für:

- Projekte zur betrieblichen Forschung, Entwicklung und Innovation
- die Einstellung von Innovationsassistenten
- die Durchführung von betrieblichen Prozess- und Organisationsinnovationen
- Maßnahmen in Forschung, Innovationen und Technologietransfer
- Projekte zur Energiewende und Umweltinnovationen

## Höhe

- bis max. 50% der Kosten

## Zuschüsse

- müssen nicht zurückgezahlt werden

## Voraussetzung

- Schaffung von neuen Arbeitsplätzen

## Kontakt

Dr. Ronny Marquardt  
Tel. 0431 66 66 6-8 42  
marquardt@wtsh.de

[wtsh.de/foerderberatung-der-wtsh](http://wtsh.de/foerderberatung-der-wtsh)

# Eigenkapital

## MBG Schleswig-Holstein

Wir bieten Unternehmen mit Sitz oder Betriebsstätte in Schleswig-Holstein Beteiligungskapital als wirtschaftliches bzw. echtes Eigenkapital an. Wir finanzieren damit Innovationen ohne dass sich die Bilanzverhältnisse verschlechtern. Daneben bieten wir fundiertes Know-how und Zugang zu unserem Netzwerk. Wir verlangen grundsätzlich keine persönliche Haftung oder Sicherheiten.

### Stille Beteiligungen

- 10 Jahre Laufzeit (Rückzahlung endfällig oder in Tranchen)
- Verzinsung teilweise gewinnabhängig
- qualifizierter Rangrücktritt, somit wirtschaftliches Eigenkapital
- keine Einflussnahme der MBG auf das laufende Geschäft

### Offene Beteiligungen

- unbegrenzte Laufzeit (langfristig Rückkauf oder gemeinsamer Verkauf anzustreben)
- keine laufenden Kosten
- echtes (HGB)-Eigenkapital
- (begrenzte) Mitwirkung der MBG als direkte Gesellschafterin

## Kontakt

Bernd Ernst  
Tel. 0431 66701-3594  
bernd.ernst@mbg-sh.de

Georg Banner  
Tel. 0431 66701-3593  
georg.banner@mbg-sh.de

[mbg-sh.de](http://mbg-sh.de)

# Fremdkapital

## IB.SH

Wir stellen in Zusammenarbeit mit Ihrer Hausbank eine individuelle Gesamtfinanzierung für Ihre Innovation auf die Beine. Dabei binden wir passende Fördermittel ein – wie das IB.SH Innovationsdarlehen oder spezielle Kredite für Existenzgründungen.

### IB.SH Innovationsdarlehen

- 100.000 EUR bis 3.000.000 EUR für etablierte Unternehmen und Existenzgründungen
- 70%ige Haftungsfreistellung für Ihre Hausbank

### Antragstellung

- über Ihre Hausbank

### Laufzeiten

- 3 oder 5 Jahre für Betriebsmittel
- 5 oder 10 Jahre für Investitionen

## Kontakt

Matthias Voigt  
Tel. 0431 9905-3330  
matthias.voigt@ib-sh.de

Heiko Kock  
Tel. 0431 9905-3163  
heiko.kock@ib-sh.de

[ib-sh.de/innovationsdarlehen](http://ib-sh.de/innovationsdarlehen)