

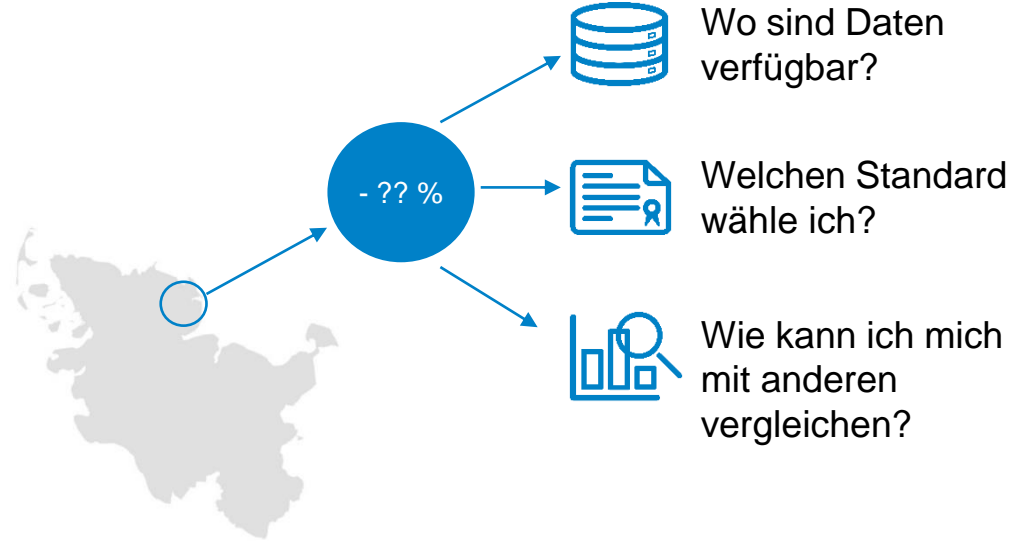
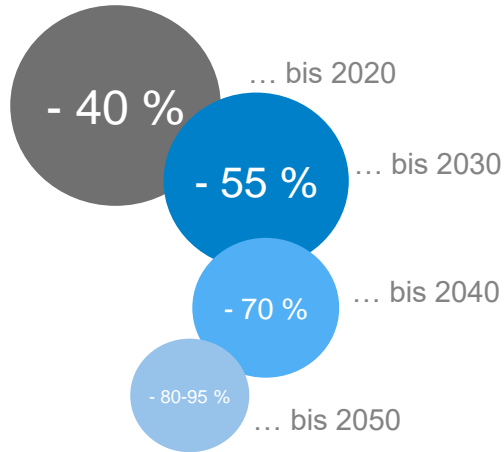


Partner
für Klimaschutz

Klima-Navi

Schnelle und einfache CO₂-Bilanzierung für den Klimaschutz in Ihrer Kommune

Kennen Sie die CO₂-Bilanz Ihrer Kommune?



✓ Klimaschutzziele definiert

✗ Fehlende Transparenz über CO₂-Bilanz vor Ort

Klima-Navi: einfach, vielseitig und schnell

Einfach
intuitive Bedienung

Schnell
Startbilanz auf
Knopfdruck

Flexibilität
alle Bilanzierungs-
standards verfügbar

Zugriff jederzeit
über Online-Plattform



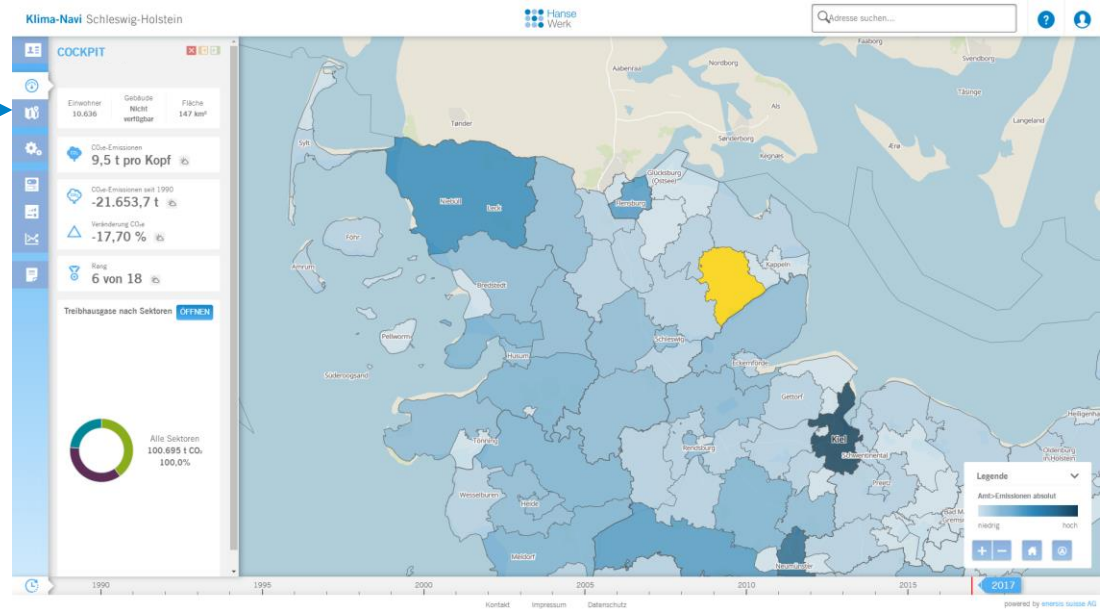
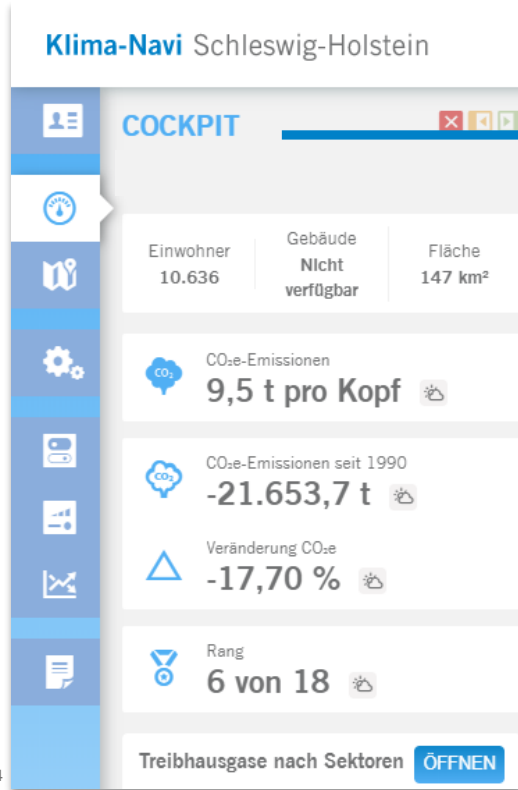
www.klima-navi.com

Planungssicherheit
Maßnahmen vor
der Umsetzung
simulieren und bewerten

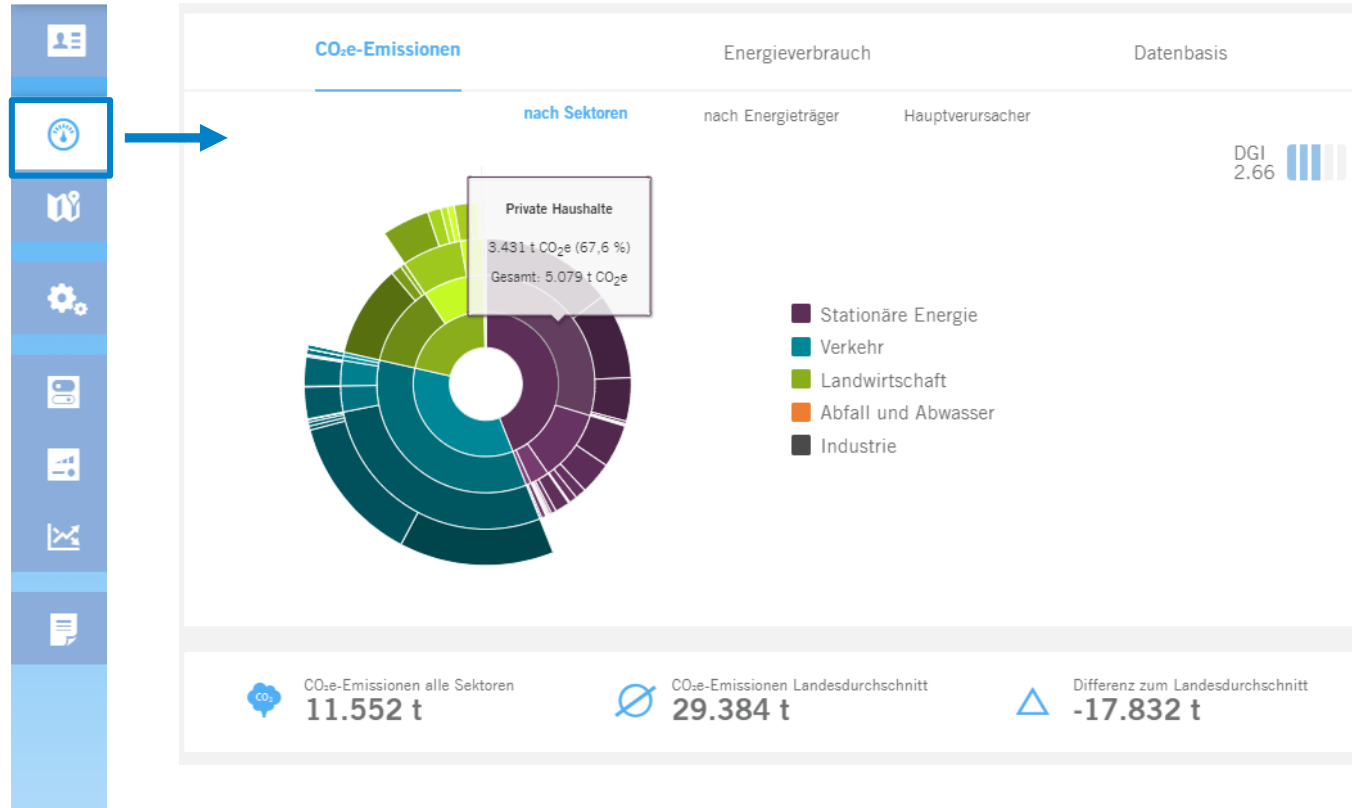
Schnelle Standortbestimmung
mit der Vergleichsfunktion für
kommunale Bilanzen

Kostenlos
durch kommunale Landeslizenz
in Schleswig-Holstein

Startseite: Ausgangspunkt für Analyse und Bewertung



Cockpit: Detaillierte Analysen zu Ihrer Kommune



Maßnahmen: Simulieren und Bewerten

MASSNAHMEN

Möglichkeiten zur Reduktion der CO₂-Emissionen im öffentlichen Raum.

1/1 Maßnahmenset **STANDARD**

- Landwirtschaft **7 aktive Maßnahmen**
- Sektorenübergreifend **3 aktive Maßnahmen**
- Industrie **1 aktive Maßnahmen**
- Stationäre Energie **4 aktive Maßnahmen**
- Verkehr **0 aktive Maßnahmen**
 - Elektromobilität
 - Nachhaltige PKW-Nutzung
 - Verkehrlenkung
 - Emissionsanforderungen
 - Öffentlicher Nahverkehr
 - Ausbau und Optimierung des Radverkehrs
- Abfall und Abwasser **0 aktive Maßnahmen**

+ MASSNAHME NEU ANLEGEN + MASSNAHMENSET HINZUFÜGEN

SIMULATION / PROGNOSE

Bitte wählen Sie, innerhalb welcher vordefinierten Einstellungen sich die Prognose bewegt

Szenario wählen: EWKG Schleswig-Holstein Maßnahmenset wählen: Maßnahmenset

EWKG Schleswig-Holstein

Die Einsparziele des Energie- und Klimaschutzgesetzes Schleswig-Holstein beziehen sich auf CO₂e seit 1990.

+ EMISSIONSZIEL HINZUFÜGEN

SIMULATION BEENDEN

Auswirkung der Maßnahmen innerhalb des Zielszenarios

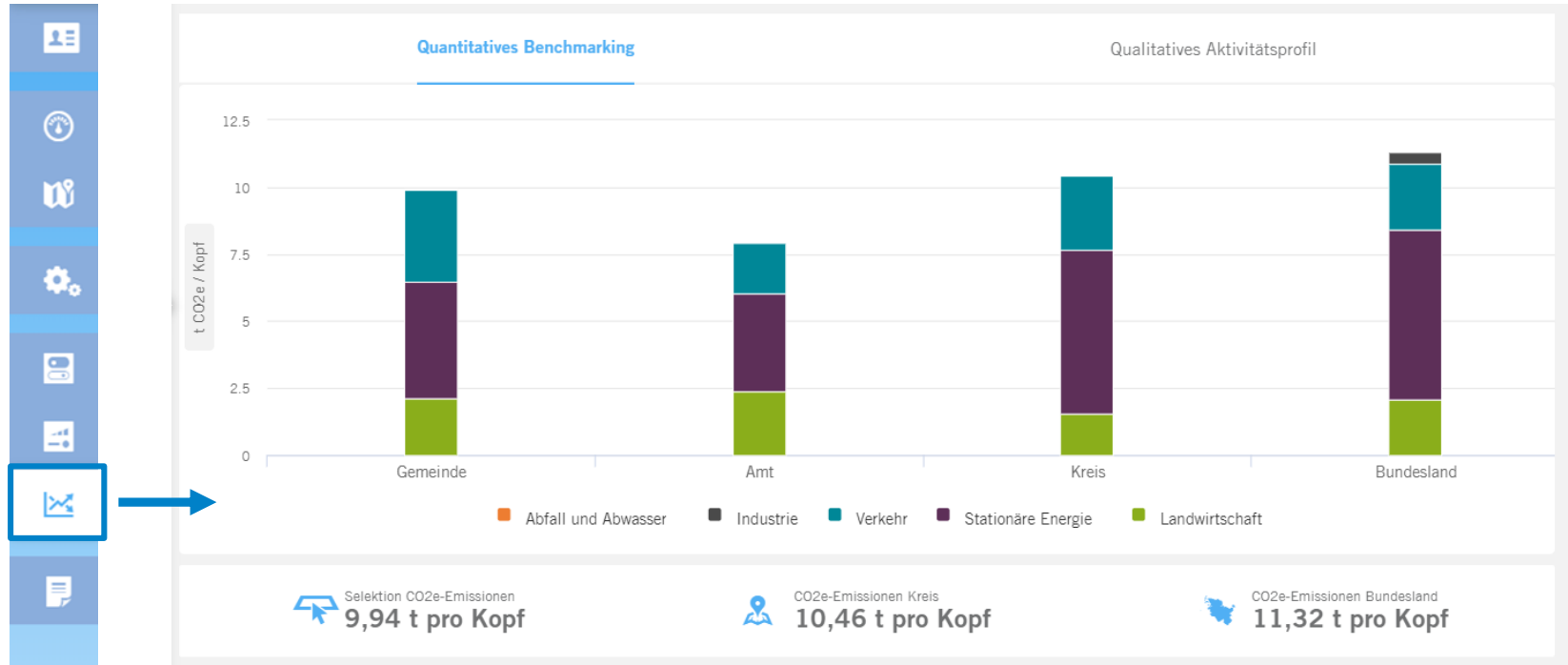
t CO₂e-Emissionen

100%
Ziel 2020 -40%
Ziel 2030 -50%
Ziel 2040 -70%
Ziel 2050 -95%

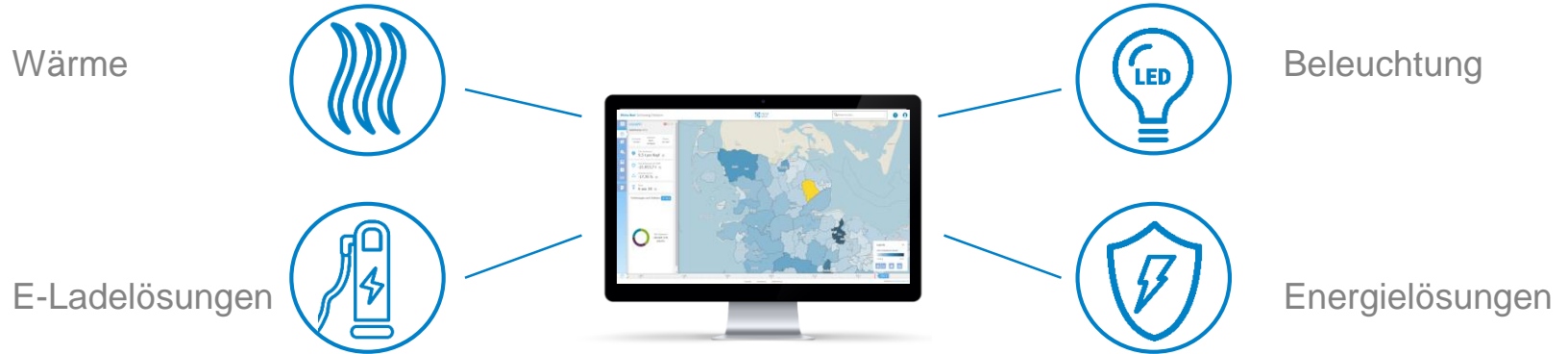
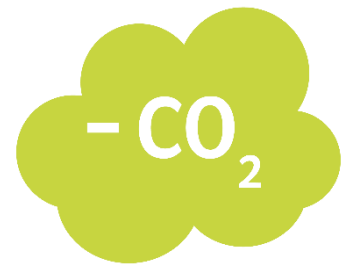
1990 2000 2010 2020 2030 2040 2050

— Historie - - Trend — Maßnahmenset

Benchmarking: Vergleichsfunktion für Bilanzen



Gemeinsam Klima-Ziele erreichen



- Mit dem Klima-Navi ermitteln Sie schnell und einfach wirksame Maßnahmen zur CO₂-Reduktion.
- Sie können sich so schneller auf die Umsetzung Ihrer Maßnahmen konzentrieren.
- HanseWerk steht Ihnen auch dabei als Partner zur Seite: mit vielen klimaschonenden Energielösungen, Fachwissen und Beratung.

HanseWerk – beim Klimaschutz an Ihrer Seite



- Wir sind Energiedienstleister für den Norden mit **Lösungen für Klimaschutz** und für zuverlässige Energie- und Kommunikationstechnik
- Unsere Tochter Schleswig-Holstein-Netz
 - betreibt die Strom- und Gas-Netze für rund 95 % der Kommunen im nördlichsten Bundesland und
 - hat schon heute mehrere zehntausend **Windräder und Solaranlagen** an ihr Stromnetz angeschlossen
- Unser Ziel: Als Unternehmensgruppe **bis 2030 selbst klimaneutral** sein.
- Unsere Mission: **Mehr Energie. Weniger CO₂.**

Was dürfen wir für Sie tun?

Vielen Dank

für Ihr Interesse!



HanseWerk AG

Schleswag-HeinGas-Platz 1

25450 Quickborn

www.hansewerk.com

