

100 PROZENT ENTSORGUNG, 0 PROZENT EMISSIONEN

IB.SH-Forum 2021

Marco Sievers | 08. September 2021

Vorstellung

Marco Sievers

**Leiter Konzernvertrieb &
Geschäftsentwicklung**

HAMBURG WASSER

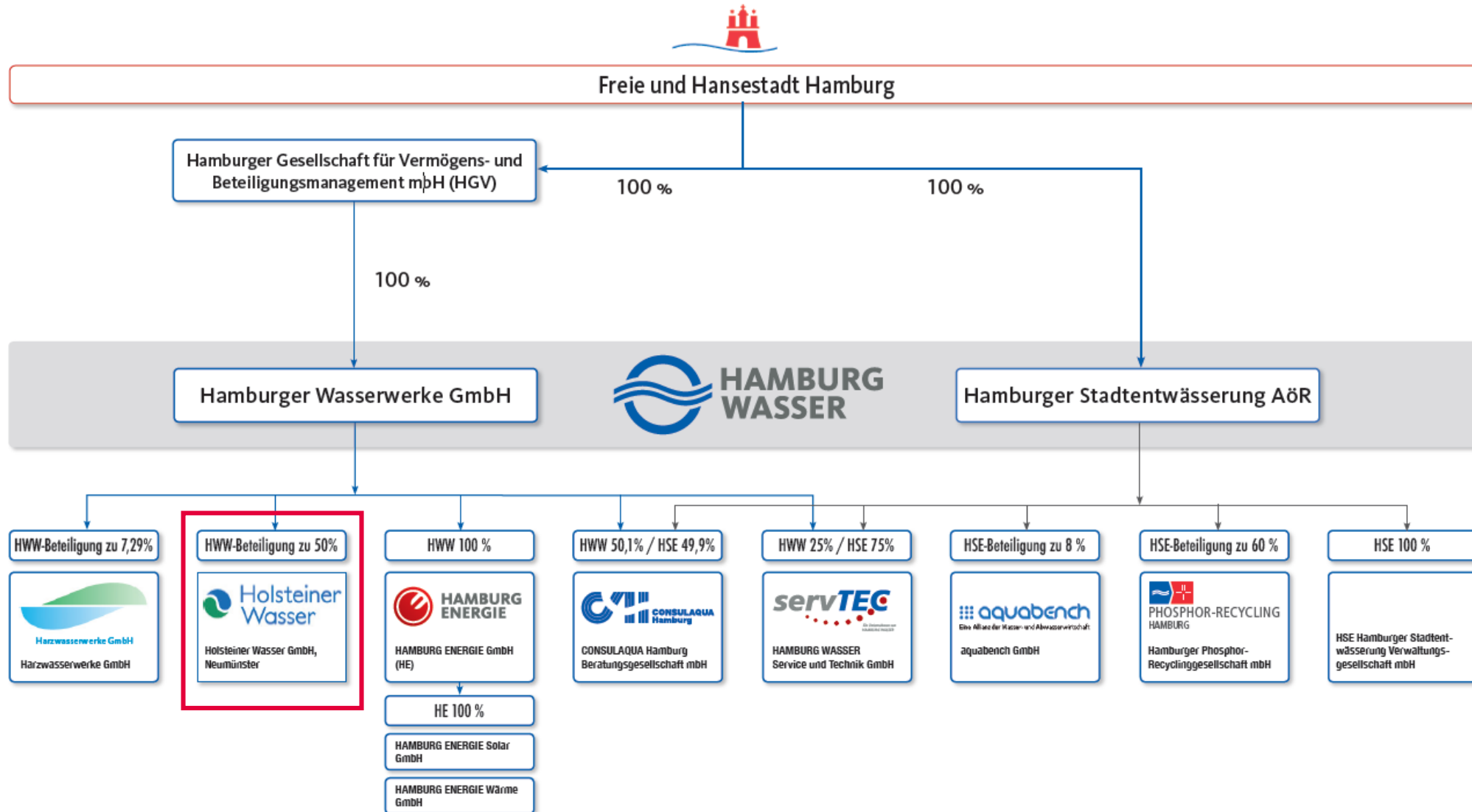


Geschäftsführer






Holsteiner Wasser & Schleswig Abwasser



Konzernstruktur HAMBURG WASSER



Kennzahlen HAMBURG WASSER

11.000 km	... beträgt die Länge des Trinkwasser- / und Abwassernetzes	
2,3 Millionen	... Menschen werden täglich mit Trinkwasser versorgt	
800.000	... Kunden werden von HAMBURG WASSER betreut	
450.000 m ³	... Abwasser werden täglich gereinigt und weiter verarbeitet	
330.000 m ³	... Trinkwasser werden täglich für die Kunden produziert	

HAMBURG WASSER ist auch für die **Trinkwasserversorgung** in mehr als **20 Städten und Gemeinden** und für die **Abwasserentsorgung** in Hamburg und in mehr als **30 Städten und Gemeinden** in der Metropolregion verantwortlich.

CO₂ FOOTPRINT Hamburg



CO₂-Emissionen in Tsd. t

CO₂ FOOTPRINT Hamburg nach Sektoren



1990: **20.705**

Verkehr: **5.872**

Industrie: **5.473**

PHH, GHD: **9.360**



Quelle: Statistikamt Nord

CO₂-Emissionen in Tsd. t

CO₂ FOOTPRINT Hamburg Sektor Industrie



1990: Industrie: **5.473**

Industrie: **5.473**

HAMBURG WASSER: **2%**
(108.083 Tonnen)

CO₂-Emissionen in Tsd. t

Quelle: Statistikamt Nord

CO₂ FOOTPRINT HAMBURG WASSER



1990: HAMBURG WASSER
108.083

7,6 %

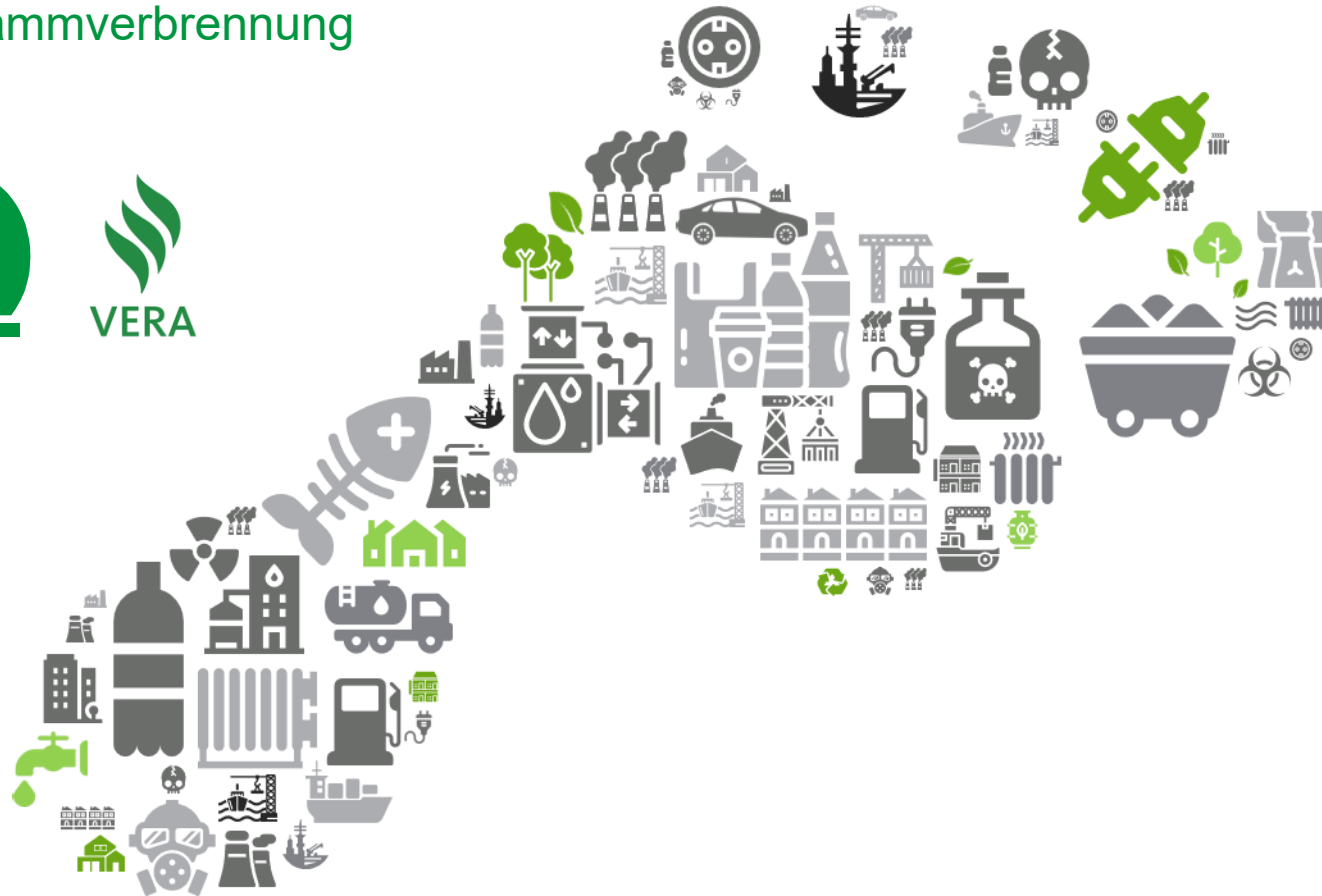
Eigenerzeugung
CO₂-Emissionen in t



Quelle: Statistikamt Nord

CO₂ FOOTPRINT HAMBURG WASSER

Faulgasverstromung
und Schlammverbrennung



1998: HAMBURG WASSER

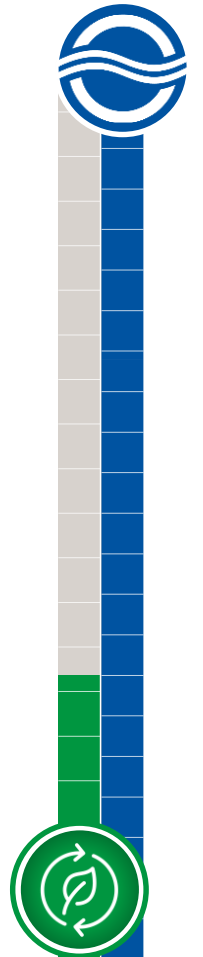
73.971

31,2 %

Eigenerzeugung

CO₂-Emissionen in t

Quelle: Statistikamt Nord



CO₂ FOOTPRINT HAMBURG WASSER



2007: HAMBURG WASSER

67.530

43,6 %

Eigenerzeugung

CO₂-Emissionen in t

Quelle: Statistikamt Nord

CO₂ FOOTPRINT HAMBURG WASSER



Quelle: Statistikamt Nord

2008: HAMBURG WASSER

60.497

45,7 %

Eigenerzeugung

CO₂-Emissionen in t



CO₂ FOOTPRINT HAMBURG WASSER

Druckbelüftung (Dradenau)
und Stromerzeugung aus
Trinkwasserturbinen



2009: HAMBURG WASSER

41.940
45,2 %

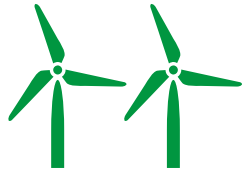


Eigenerzeugung
CO₂-Emissionen in t

Quelle: Statistikamt Nord

CO₂ FOOTPRINT HAMBURG WASSER

Inbetriebnahme von
2 Windenergieanlagen
(Dradenau)



2010: HAMBURG WASSER

48,0 %

20.534

Eigenerzeugung

CO₂-Emissionen in t

Quelle: Statistikamt Nord

CO₂ FOOTPRINT HAMBURG WASSER

GALA 1
Auflösung von Pumpwerken
im Sielnetz



2011: HAMBURG WASSER

58,8 %



1.182

Eigenerzeugung

CO₂-Emissionen in t

Quelle: Statistikamt Nord

CO₂ FOOTPRINT HAMBURG WASSER



2012: HAMBURG WASSER

63,5 %

- 0.982

Eigenerzeugung

CO₂-Emissionen in t

Quelle: Statistikamt Nord

CO₂ FOOTPRINT HAMBURG WASSER

Inbetriebnahme von einer
Windenergieanlage Klärwerk HH,
Standort Köhlbrandhöft



2014: HAMBURG WASSER

64,6 %

- 2.690

Eigenerzeugung

CO₂-Emissionen in t

Quelle: Statistikamt Nord

CO₂ FOOTPRINT HAMBURG WASSER



2015: HAMBURG WASSER
69,8 %

- 4.600
Eigenerzeugung
CO₂-Emissionen in t

Quelle: Statistikamt Nord

CO₂ FOOTPRINT HAMBURG WASSER

Druckbelüftung (Kühlbrandhöft),
Rechen und Sandfang,
GALA 2,
Klimahaube



2020: HAMBURG WASSER
70,0 %

- 9.630

Eigenerzeugung
CO₂-Emissionen in t

Quelle: Statistikamt Nord











Bauphase – Grundsteinlegung (März 2019)



Hamburger

Phosphorrecyclinggesellschaft mbH =

HAMBURG WASSER &
REMONDIS AQUA

(PublicPrivatePartnership)

Gefördert durch



Bundesministerium
für Umwelt, Naturschutz,
Bau und Reaktorsicherheit

UMWELT  INNOVATIONS
PROGRAMM

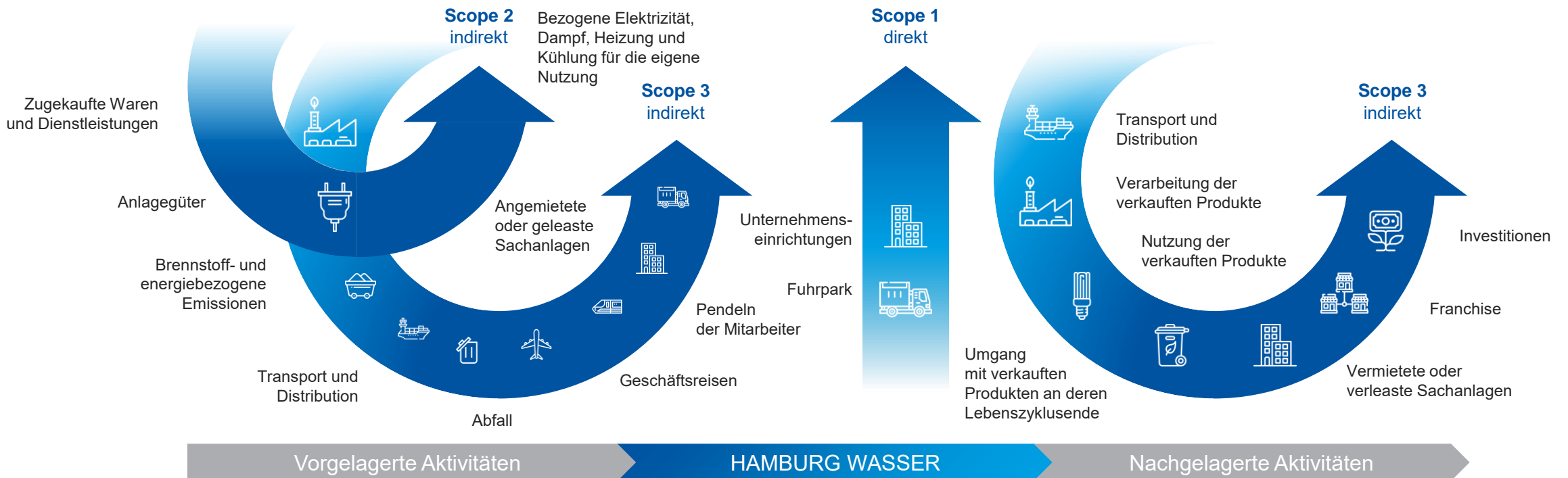
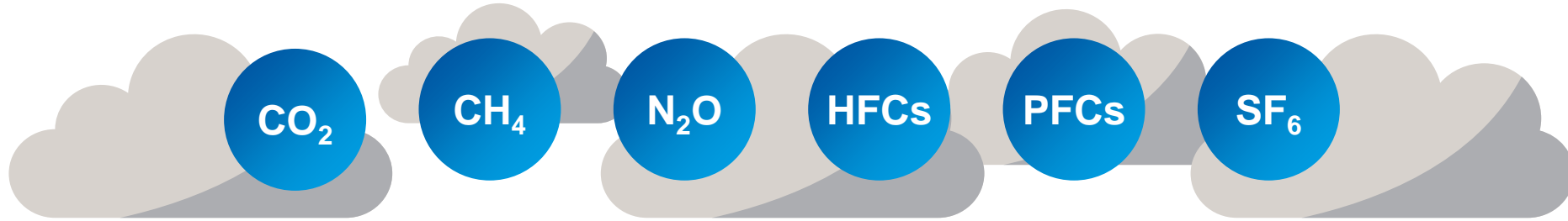
Bauphase – Westansicht (April 2021)







Emissionen



Vision für das Klärwerk der Zukunft

